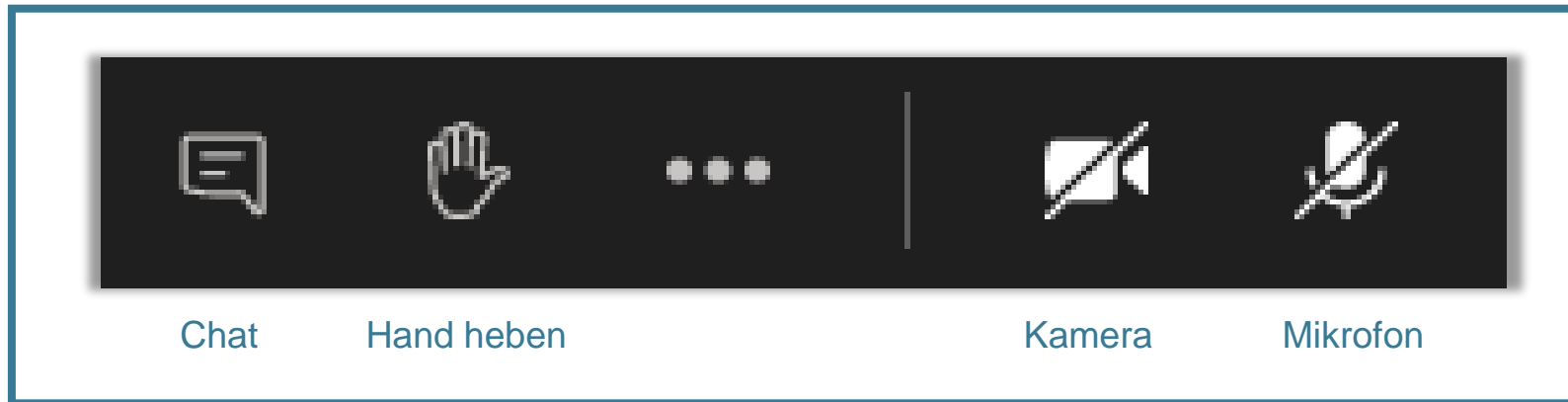


# Herzlich Willkommen zum SuedLink-Eigentümergebäude!

Sie haben sich erfolgreich eingewählt –  
die Veranstaltung startet in Kürze



## Virtuelle Teilnahme an der Diskussion via MS-Teams



Im **Chat** können Sie fortlaufend Ihre **Fragen zu den präsentierten Inhalten** einstellen. Diese werden von der Moderation in die Diskussion eingebracht.

Wenn Sie in Verlauf der Diskussion eine **Frage mündlich** stellen wollen, schreiben sie bitte **im Chat „WM“ (Wortmeldung)**. Die Moderation ruft Sie dann persönlich auf.

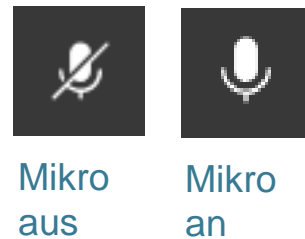
Bitte schalten Sie Ihr **Mikrofon nur an**, wenn die Moderation Sie **persönlich aufruft** (nach WM-Meldung). Schalten Sie Ihr Mikro danach **wieder aus**. Bitte lassen Sie Ihre **Kamera ausgeschaltet**.

# Die MS-Teams Bedienelemente (Applikation)



# Die MS-Teams Bedienelemente (Browser)

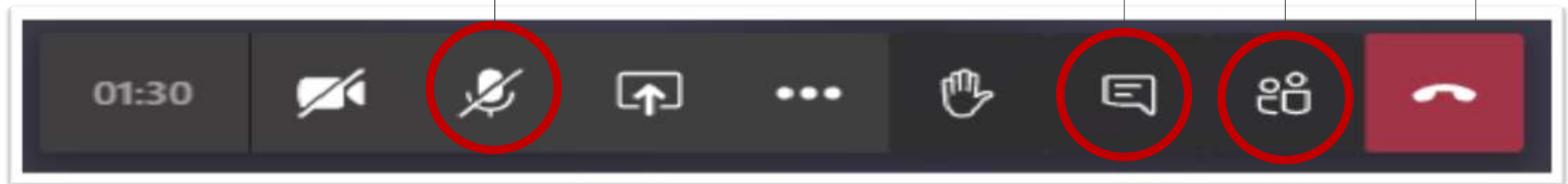
Mikrofon stummschalten (aus)  
und entstummen (an)



Chat verfolgen und  
eigene Nachrichten  
schreiben

Teilnehmenden-  
übersicht

Veranstaltung  
verlassen





# SuedLink

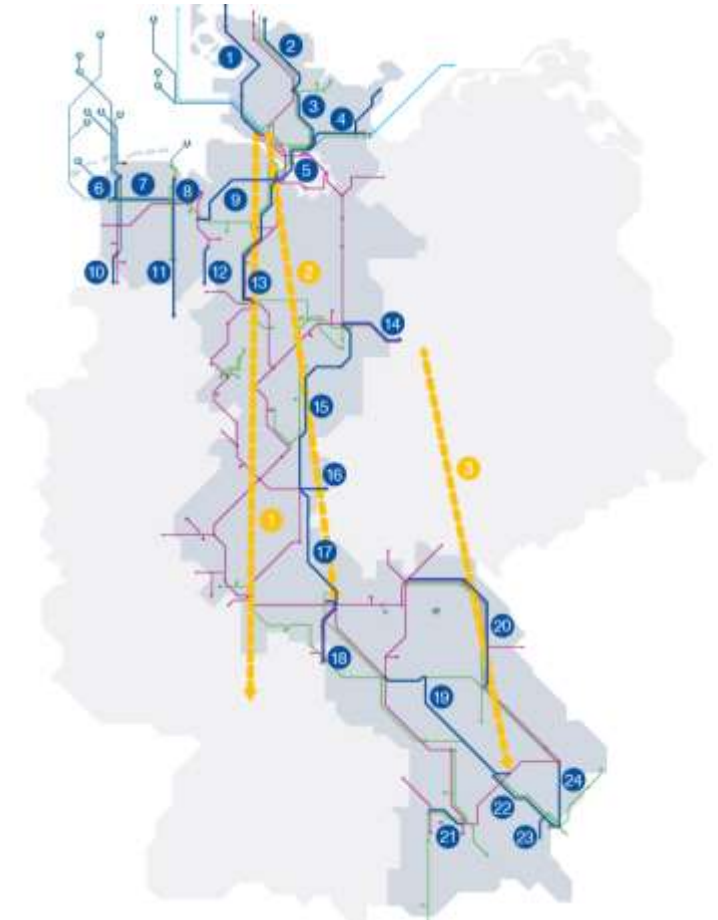
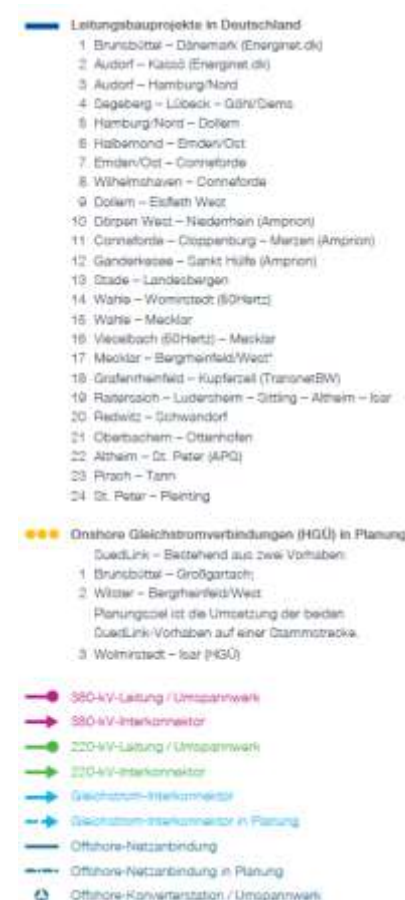
## Planfeststellungsabschnitt PFA B1

Planungsstand | Verfahren | Ausblick



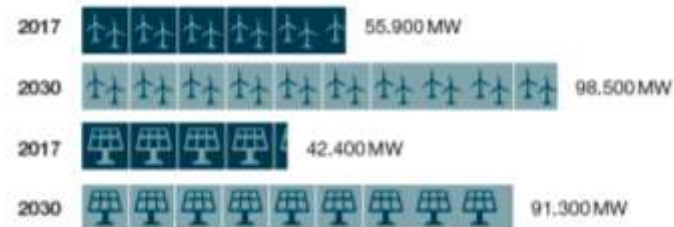
## TenneT: Sicherer Netzbetrieb zwischen Küste und Alpen

- » TenneT ist erster grenzüberschreitender ÜNB für Strom in Europa mit 21.000 km Höchstspannungsleitungen
- » Betrieb, Instandhaltung und Weiterentwicklung des Stromübertragungsnetzes in großen Teilen Deutschlands / der Niederlande mit 99,999 % Versorgungssicherheit
- » Verantwortlich für Verbindungen ins benachbarte Ausland, Anschluss von Kraftwerken und Offshore-Windparks an das Stromnetz

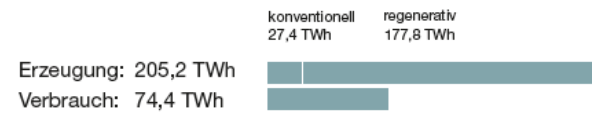


## SuedLink sichert Stromversorgung. Flexibel und verlässlich.

### Prognose Erzeugung Windenergie und Photovoltaik

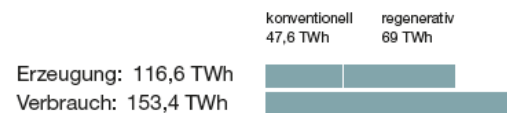


### Prognose nördliche Bundesländer\* (2030)

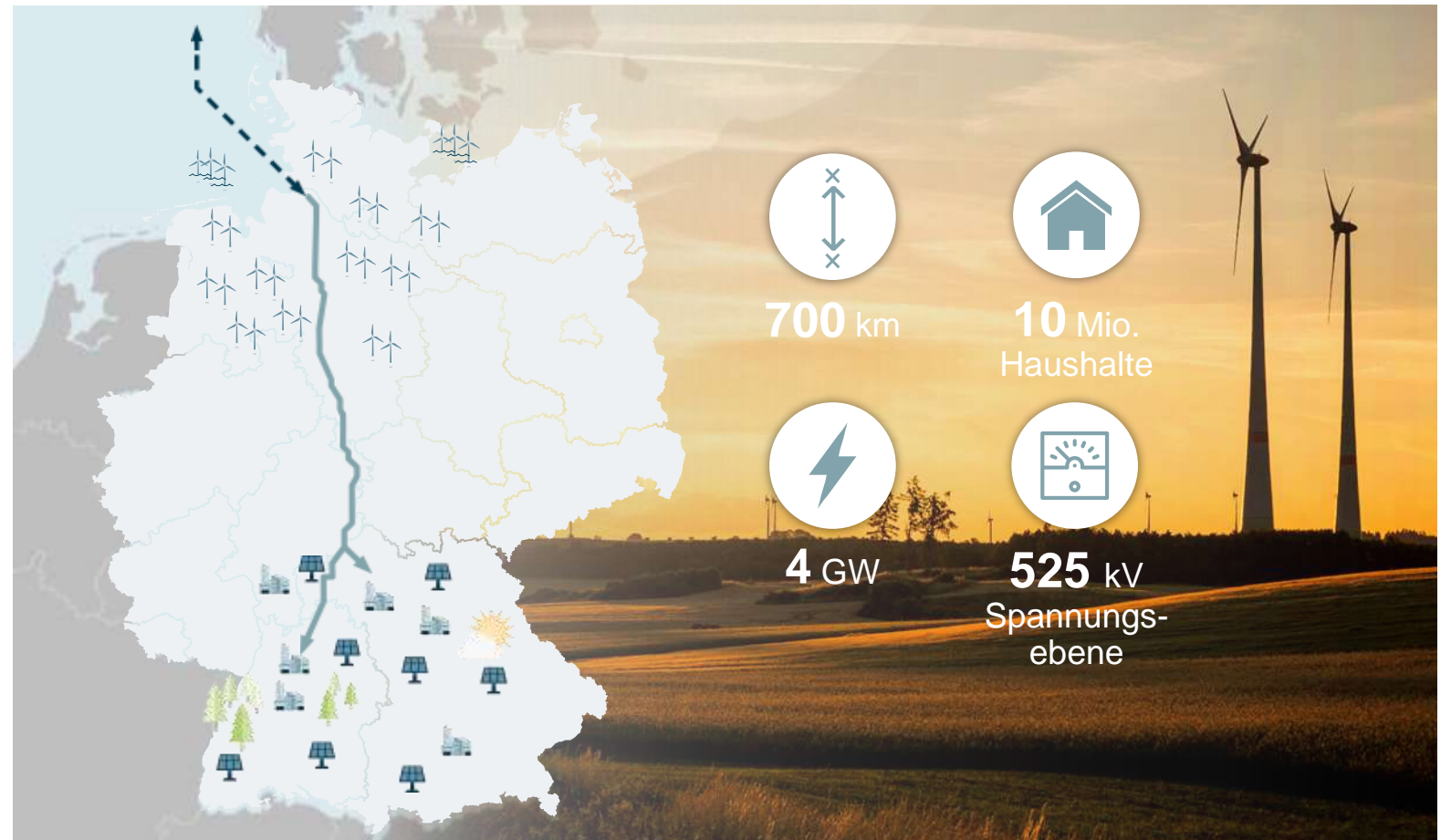


\* Schleswig-Holstein, Niedersachsen, Mecklenburg-Vorpommern

### Prognose südliche Bundesländer\*\* (2030)



\*\* Bayern, Baden-Württemberg



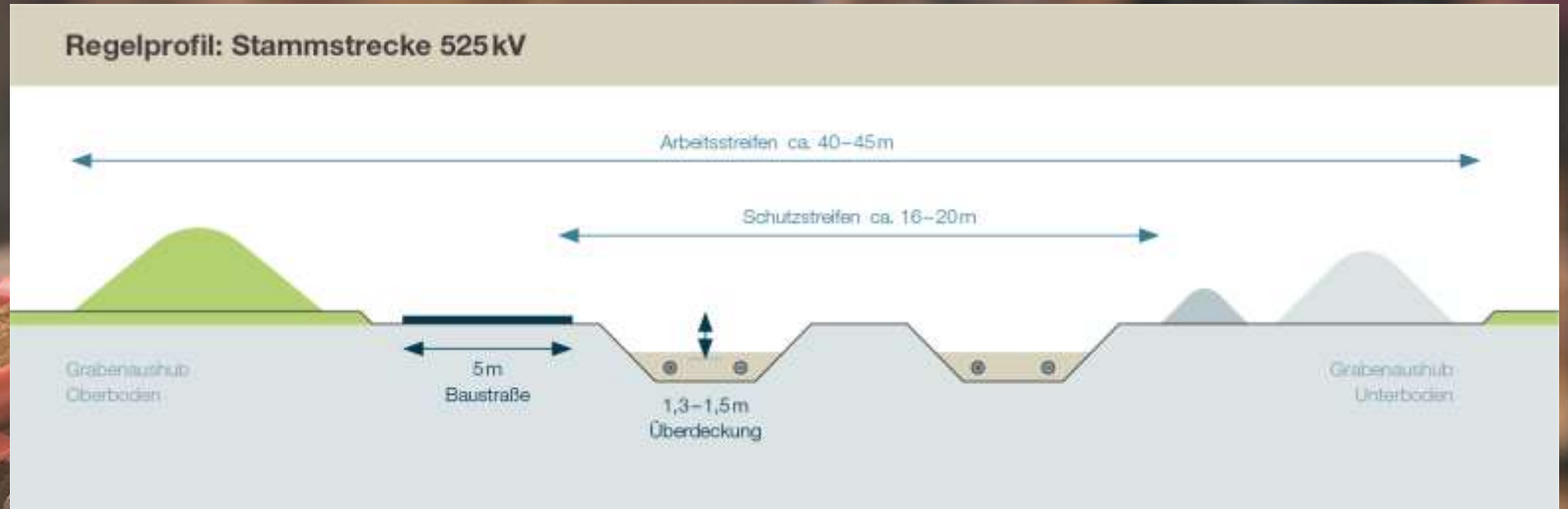
## HGÜ Erdkabel: 1.000 km an Land verlegt – 10 Jahre Erfahrung im Betrieb

Projekt	Gesamtlänge Verbindung	Spannung	Kapazität	IBN
BorWin1	75 km Landkabel, 125 km Seekabel	150 kV	400 MW	2010
BorWin2	75 km Landkabel, 125 km Seekabel	320 kV	800 MW	2015
BorWin3	30 km Landkabel, 130 km Seekabel	320 kV	900 MW	2019
DolWin1	90 km Landkabel, 75 km Seekabel	320 kV	800 MW	2015
DolWin2	90 km Landkabel, 45 km Seekabel	320 kV	916 MW	2016
BorWin3	30 km Landkabel, 130 km Seekabel	320 kV	900 MW	2019
DolWin3	80 km Landkabel, 80 km Seekabel	320 kV	900 MW	2017
HelWin1	45 km Landkabel, 85 km Seekabel	320 kV	576 MW	2015
HelWin2	45 km Landkabel, 85 km Seekabel	320 kV	690 MW	2015
SylWin1	45 km Landkabel, 160 km Seekabel	320 kV	864 MW	2015





# SuedLink wird als Erdkabel realisiert.



# Mögliche Verlegeweisen: Boden- und Umweltschutz

Offene Verlegeweise



Geschlossene Verlegeweise  
(z.B. Horizontalspülbohrung; Microtunnel)



Sonstige Verlegeweisen  
(z.B. Fräsverfahren; Pflugverfahren (im Test))



# Bodenschutz & Landnutzungsbelange

## Sorgsamer Umgang mit dem Schutzgut Boden

### Bei Planung, Bau und Betrieb:

Ein fachkundiger und sorgsamer Umgang mit Böden ist uns wichtig.

- » Umfassende bodenkundliche Baubegleitung plant und überwacht den Bodenschutz
- » Entwicklung regional-spezifischer Bodenschutzkonzepte
- » Leitlinien Bodenschutz

### Planfeststellungsverfahren

allgemeine regionale  
 Bodenschutzkonzepte  
 Planfeststellungsabschnitts-  
 Bezug

- ✓ Praxiserfahrung
- ✓ Rahmenpapier BNetzA
- ✓ DIN 19639
- ✓ Gesetzl. Grundlagen
- ✓ Leitlinien Bodenschutz
- ✓ Bodenkundliche Baubegleitung (unabhängige Beratung durch Bodenschutzfachexperten)
- ✓ Zusammenarbeit m. Verbänden & Trägern öffentlicher Belange

### Bauausführungsplanung

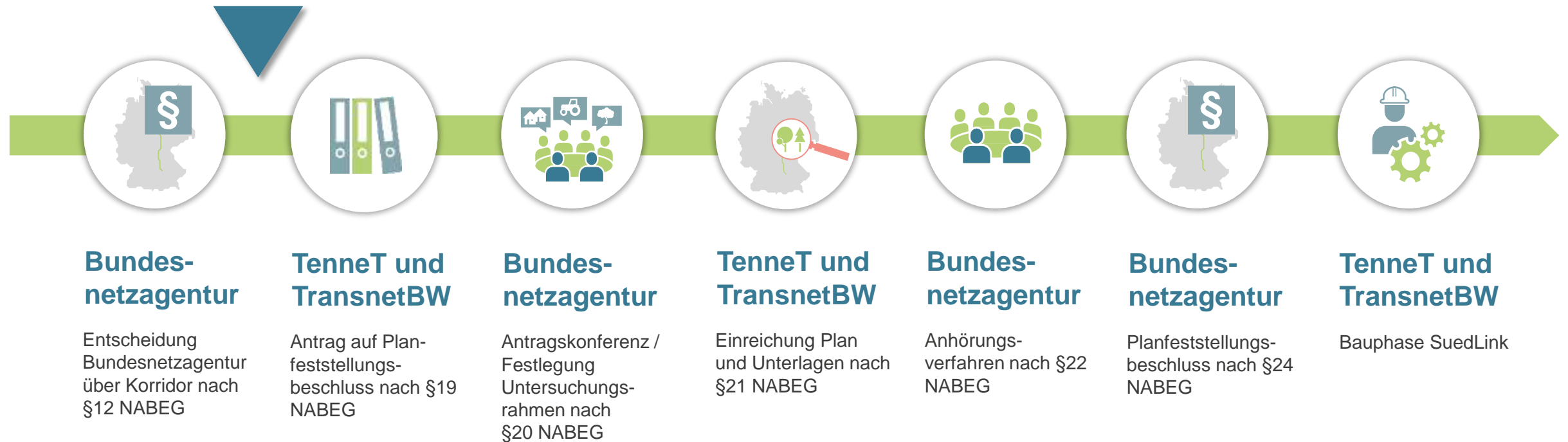
spezifische  
 Bodenschutzkonzepte  
 Standort-Bezug

- ✓ großmaßstäbig detailliert
- ✓ Witterung einbeziehend





## Wo stehen wir im Verfahren?



# Antrag auf Planfeststellung § 19 NABEG





# Kabel-Logistik

Schwerlasttransporte, Transportkonfigurationen  
und Routenplanung





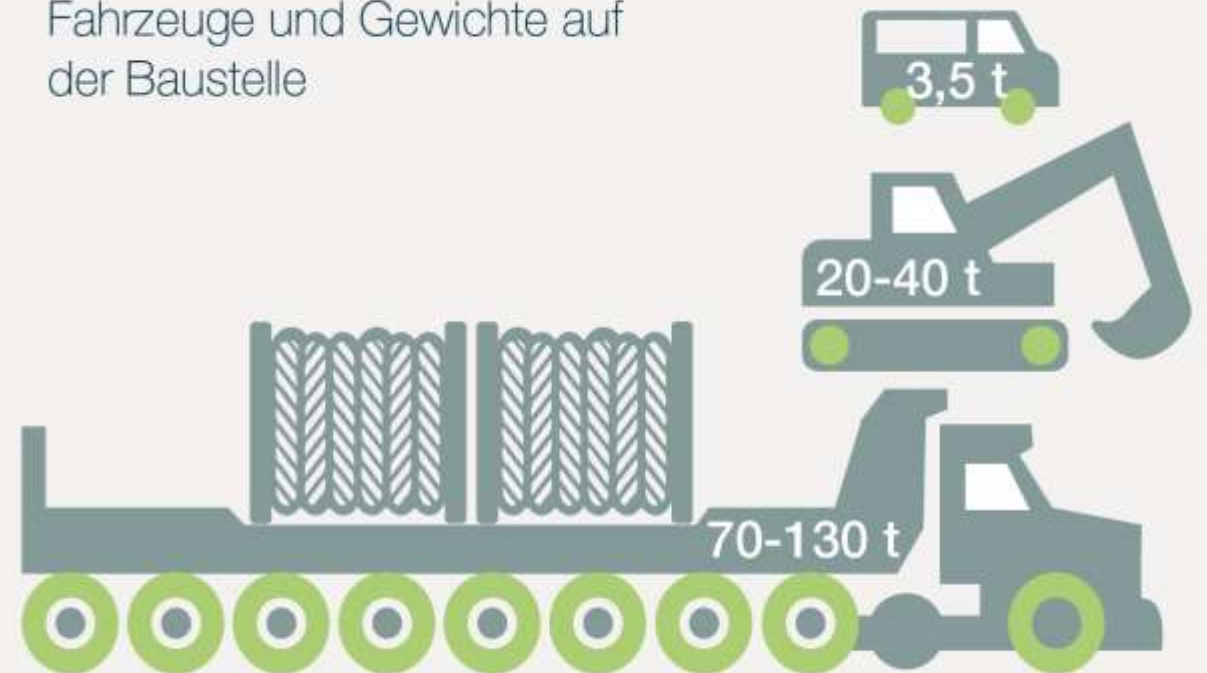
# Fahrzeuge und Gewichte

## Maschinen auf der Baustelle

- » Standardbaumaschinen, z.B. Bagger, Radlader, Planiertrappen
- » Spezialmaschinen, z.B. Grabenfräse, Kabelpflüge, Siebmaschinen, Transport- und Bodenbehandlungsgeräte, Traktoren mit Anhängern
- » Bei geschlossener Bauweise: HDD-Bohrgeräte, Bohrpressanlagen, Microtunnelinganlagen

### Baulegistik

Fahrzeuge und Gewichte auf der Baustelle



# Rahmenbedingungen für Transporte

## Schwerlast- und sonstige Transporte

- » Generell ist die Logistik in zwei Teile unterteilt:
  - » Schwerlastlogistik für Kabeltrommeln
  - » Baulogistik für sonstiges Material
- » Die gesamte Logistik für den Suedlink wird unter dem Aspekt der Eingriffsminimierung geplant und durchgeführt.
- » Die Schwerlasttransporte werden auf Mehrachsern durchgeführt mit max. 12 t Achslast.
- » Die Transporte von Kabeltrommeln erfolgen aus dem Zwischenlager Zeven zu dem jeweiligen Abspulstandort.

### Schwerlast- und Großraumtransporte ...

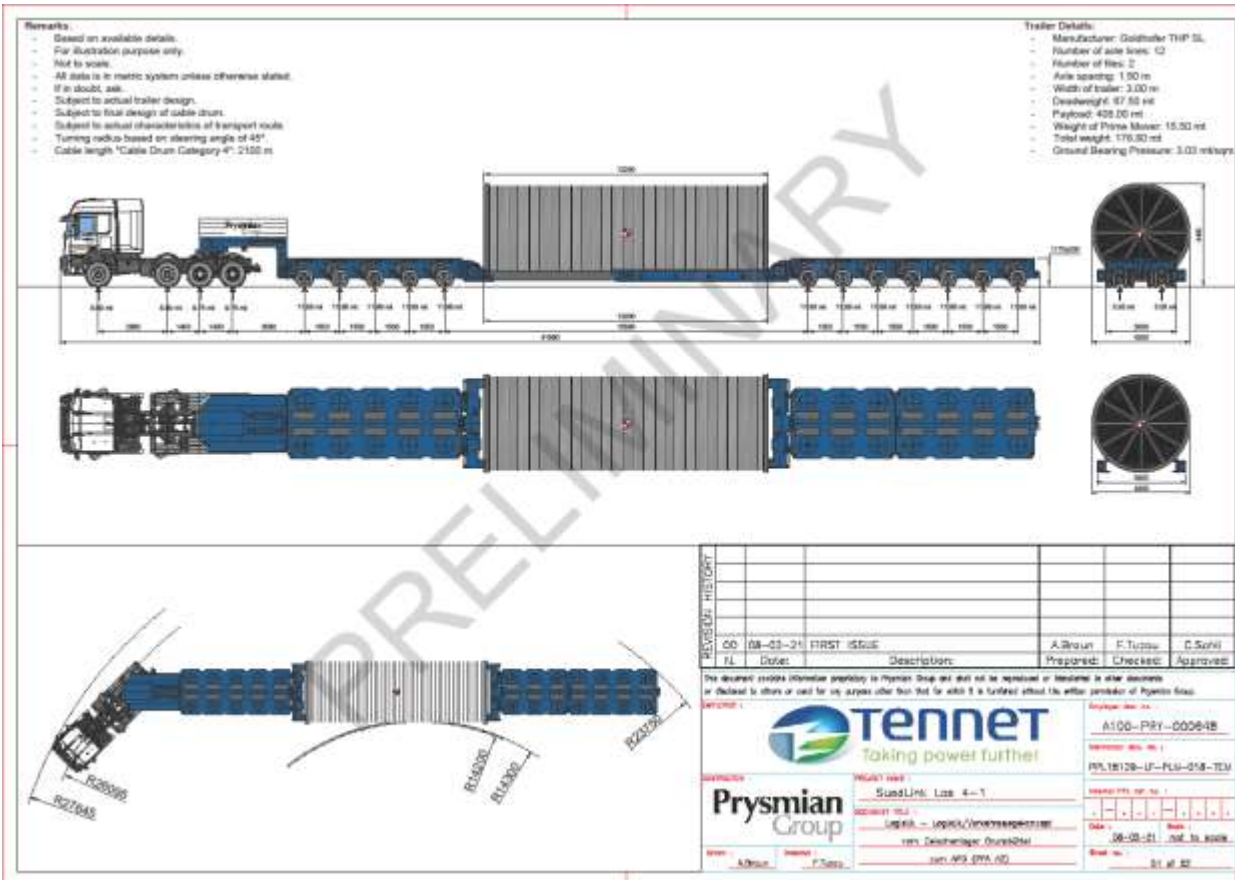
... sind grundsätzlich genehmigungspflichtig und werden in der Zeit von 22:00 – 06:00 Uhr durchgeführt.







## Transportkonfigurationen



### Alternative Transportlösung: Kesselbrückenfahrzeug

Gesamtlänge: 42 m

Zulässiges Gesamtgewicht: 179 t

# Abspulen von der Straße





# Abspulen auf einem Abspulplatz





# Ausblick: Entschädigung / Schadensregulierung



# Ausblick

## Entschädigung / Schadensregulierung

### Schutzstreifen:

- » Sicherung der Rechte für Bau und Betrieb der Leitung
- » Einschränkungen in der Nutzung (z.B. Bepflanzung und Bebauung)
- » Eintragung einer Dienstbarkeit im Grundbuch

### Arbeitsstreifen:

- » Temporäre Inanspruchnahme für Baumaßnahme



# Ausblick

## Entschädigung / Schadensregulierung

---

### Grundsatz:

Den betroffenen Eigentümern und Bewirtschaftern sollen durch den Bau und Betrieb der Leitung keine Vermögenseinbußen entstehen. Entstandene Vermögenseinbußen werden durch Entschädigungszahlungen ausgeglichen.

### Komponenten landwirtschaftlich genutzte Flächen:

- » Entschädigung des Eigentümers für beschränkt persönliche Dienstbarkeit (bis zu 35 % des Verkehrswerts mit NABEG 2.0 / nach StromNEV)
- » Einmalige Zahlung eines Zuschlags für gütliche Einigung (bis zu 75% der Dienstbarkeitsentschädigung; mind. 0,50 €/m<sup>2</sup> und max. 2,00 €/m<sup>2</sup>)
- » Aufwandspauschalen\*
- » Entschädigung von Wirtschafterschwernissen
- » Flurschadensregulierung

\* Eigentümer und Bewirtschafter



## Wo wir in Abschnitt A stehen & wie es weitergeht



Vielen Dank für Ihre  
Aufmerksamkeit





# Partner vor Ort



TenneT TSO GmbH  
Bernecker Straße 70  
95448 Bayreuth

+49 (0)921 507 40 50 00  
suedlink@tennet.eu  
suedlink.tennet.eu



TransnetBW GmbH  
Pariser Platz  
Osloer Straße 15–17  
70173 Stuttgart

+49 (0)800 380 470 1  
suedlink@transnetbw.de  
transnetbw.de/suedlink



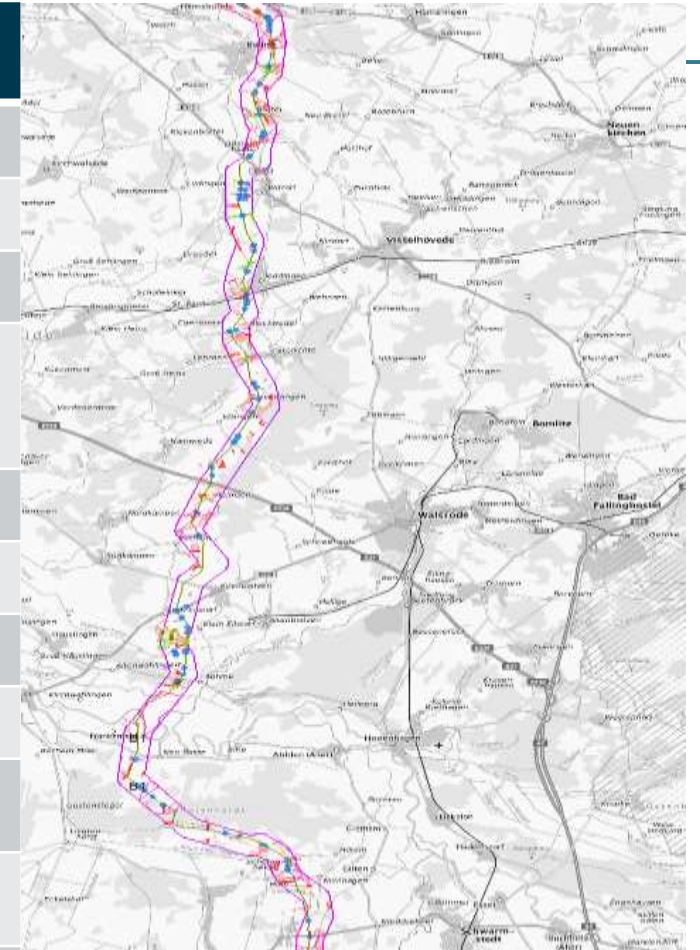
TenneT ist bei SuedLink für den nördlichen Trassenabschnitt und die Konverter in Schleswig-Holstein und Bayern zuständig. In den Zuständigkeitsbereich von TransnetBW fallen der südliche Trassenabschnitt und der Konverter in Baden-Württemberg. Mehr unter [suedlink.tennet.eu](http://suedlink.tennet.eu) und [transnetbw.de/suedlink](http://transnetbw.de/suedlink).



# Aktueller Stand der Kartierungen


## PFA B1

Kartierungen	Anzahl Probeflächen
Waldstrukturkartierung	262 Probeflächen
Baumhöhlenkartierung	21 Probeflächen
Faunastrukturkartierung	Gesamtes VTK
Avifauna <ul style="list-style-type: none"> <li>• Brut- und Gastvogelkartierung</li> <li>• Horst Kartierung</li> </ul>	Brut- und Gastvogelkartierung Auf 10 Probeflächen
Fledermaus	18 Netzfangstandorte
Haselmaus	51 Probeflächen
Amphibien	4 Probeflächen
Reptilien	15 Probeflächen
Tag- und Nachtfalter	Gesamtes VTK
Xylobionte Arthropoden	38 Probeflächen
Gewässerstrukturkartierung	90 untersuchte Gewässer



# Aktueller Stand der Kartierungen

## PFA B1

Gemeinden	Kartierergebnis	Planungshinweis
PFA B1 gesamt	<p>21 besetzte Horste (Mäusebussard, Rotmilan, Kolkrabe, Habicht)</p> 	Artenschutz beachten

# Aktueller Stand der Kartierungen

## PFA B1

Gemeinden	Kartierergebnis	Planungshinweis
Brockel	Wochenstubenkomplex Bechsteinfledermaus 	Artenschutzkonflikte sind zu erwarten



# Aktueller Stand der Kartierungen

## PFA B1

Gemeinden	Kartierergebnis	Planungshinweis
Jeddingen	<p data-bbox="522 458 1014 494">Quartierkomplex Braunes Langohr</p> 	<p data-bbox="1363 458 1893 494">Artenschutzkonflikte sind zu erwarten</p>  <div data-bbox="1378 1036 2155 1182"><p> Quartier</p><p> Vermehrungsstätte (Nest/Nisthöhle/Bau)</p></div>

# Aktueller Stand der Kartierungen

## PFA B1

Gemeinden	Kartierergebnis	Planungshinweis
Helmsen	<p>Quartierkomplex Fransenfledermauswochenstube</p> <p>Jagd- und Transfergebiet Fransenfledermaus und Braunes Langohr</p> 	<p>Artenschutzkonflikte möglich, Leitstrukturfunktion erhalten</p>

# Aktueller Stand der Kartierungen

## PFA B1

Gemeinden	Kartierergebnis	Planungshinweis
Jeddingen	<p data-bbox="522 472 970 504">Zauneidechsen am Bahndamm</p>  <p>The first photograph shows a grassy embankment next to a gravel path. The second photograph is a close-up of a lizard's head, showing its eyes and mouth.</p>	<p data-bbox="1360 472 1676 504">Artenschutz beachten</p>  <p>The aerial map shows a red line tracing a path through a field, with two green dots marking specific locations along the path.</p>